

CGI heeft sleutelpositie bij een grote Nederlandse financiële dienstverlener voor certificaatbeheer

CGI Data Protection Services

Een grote Nederlandse financiële dienstverlener automatiseert het life cycle management van digitale certificaten met CGI Data Protection Services.

ACHTER SLOT EN CRYPTO

Een goed slot op de deur is een hele zekerheid. Tenminste, zolang de sleutel in veilige handen is. Raakt die onverhoopt kwijt dan slaat dat veilige gevoel al snel om in paniek. CGI Data Protection Services zorgt al jaren voor waterdicht sleutelbeheer. Zo richtten we voor een financiële dienstverlener een platform in voor het complete life cycle management van digitale certificaten.

DE UITDAGING

Digitale certificaten spelen een sleutelrol bij encryptie van data en de identificatie en authenticatie van personen en apparaten op een netwerk. Zo bieden ze onder meer garantie op de betrouwbaarheid van een bericht. Het beheer van de certificaten draait om overzicht en controle van geldigheidsduur, sleutellengte, algoritmes en eigenaarschap. Als dat niet op orde is, dan wordt versleuteling een bottleneck in plaats van een zekerheid.

ONS ANTWOORD

CGI richtte een platform in met een *Certificate Authority* en *Registration Authority* dat fungeert als vertrouwensentiteit binnen de instelling voor het uitgeven van interne certificaten en het beheren van publieke certificaten. Dankzij dit platform is het aantal uitgevende partijen drastisch teruggebracht en zijn zowel beheersbaarheid als veiligheid sterk verbeterd.

EEN SUCCESVERHAAL

Het systeem is zeer robuust en het life cycle management van certificaten is verregaand geautomatiseerd. Om dat voor elkaar te krijgen hebben we het platform geïntegreerd met de interne systemen van de instelling. Met als resultaat dat het volledige proces van aanvragen, vernieuwen controleren en intrekken van certificaten door een en hetzelfde systeem wordt gefaciliteerd.

CGI

Experience the commitment®

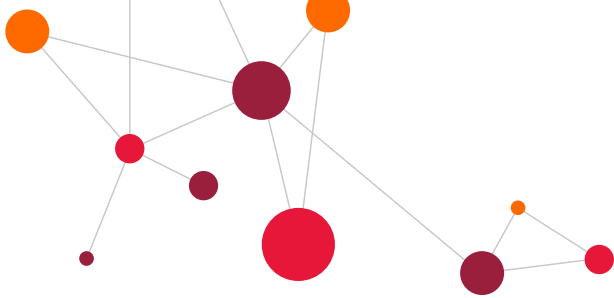


OVER CGI

Als één van de grootste onafhankelijke, zakelijke en ICT-dienstverlener ter wereld is CGI wereldwijd actief. Lokaal gaan we sterke partnerships aan met onze klanten, waarbij we altijd kunnen putten uit de bijna eindeloos aanwezige technologische knowhow binnen ons bedrijf. Onze focus op Digital Transformation, IT Modernization, Cybersecurity en Advanced Analytics helpt onze opdrachtgevers hun dienstverlening verder af te stemmen op de klantwensen. We weten kosten te besparen, de business flexibeler te maken en de IT-omgeving voor te bereiden op de toekomst. En we doen dat met de toewijding en zorgvuldigheid van een businesspartner die niet anders gewend is dan te werken met de missiekritische systemen van zijn opdrachtgevers.

[cginederland.com](https://www.cginederland.com)

© 2019 CGI INC.



VOORDELEN VOOR DE KLANT

Voor de instelling is de cryptodienst vooral een schaalbaar, betrouwbaar en gebruiksvriendelijk platform dat risico's en kosten minimaliseert. Met één oplossing voor alle soorten certificaten beschikt de organisatie nu over een flexibel public key infrastructure systeem naar internationale normen.

WAAROM CGI?

Voor het operationeel beheer van de oplossing zorgt CGI. Dat gebeurt met een remote verbinding omdat het platform op locatie in de datacenters van de klant draait. CGI Data Protection Services levert dit platform ook in andere modellen. Encryption as a Service kan shared of dedicated worden afgenomen.

MEER INFORMATIE

Voor meer informatie over Data Protection Services van CGI kunt u contact opnemen met [Carlo Busman](#) of [Arend-Jan Buzepol](#), +31 (0)88 5640 000.